

Fra: Jon Hansen <jhans@msbr.dk>

Sendt: 28. marts 2023 15:23

Til: Henrik Nilsson <hjani@msbr.dk>

Emne: Kommentar til Plan for Risikobaseret Dimensionering 2023 del 1.

Med henvisning til fremlagte plan for risikobaseret dimensionering, har indsatsledergruppen i Vordingborg følgende kommentarer.

Punkt 3.5 skadestedsledelse. Side 50.

Oplæg til serviceniveau forslag 1:

Uændret niveau - dog med tilpasning af indsatslederdistrikterne så nærmeste/hurtigste indsatsleder kaldes til opgaven. (Kort 13).

På baggrund af hensigten om at det skal være nærmeste/hurtigste indsatsleder der kaldes til opgaven, har vi følgende kommentarer.

I det omtalte område der forslås overgivet til distrikt Næstved, er det korrekt at der er kortere kørevej. Dog er køretiden hurtigere fra distrikt Vordingborg. Se vedhæftede fra krak.

Der er taget udgangspunkt i flere adresser hvor der tidligere har været kørt til. Som det fremgår af vedhæftede er flere af adresserne hurtigere men længere end fra Næstved.

Vi håber fremsendte vil give anledning til en revurdering af oplægget.

Derudover foreslås at Vordingborg bliver back up for nogle områder i distrikt Faxe (den sydlige del) da kørevejen vil være kortere og hurtigere fra Vordingborg end fra Ringsted. Dette er der ligeledes vedhæftet eksempler på.

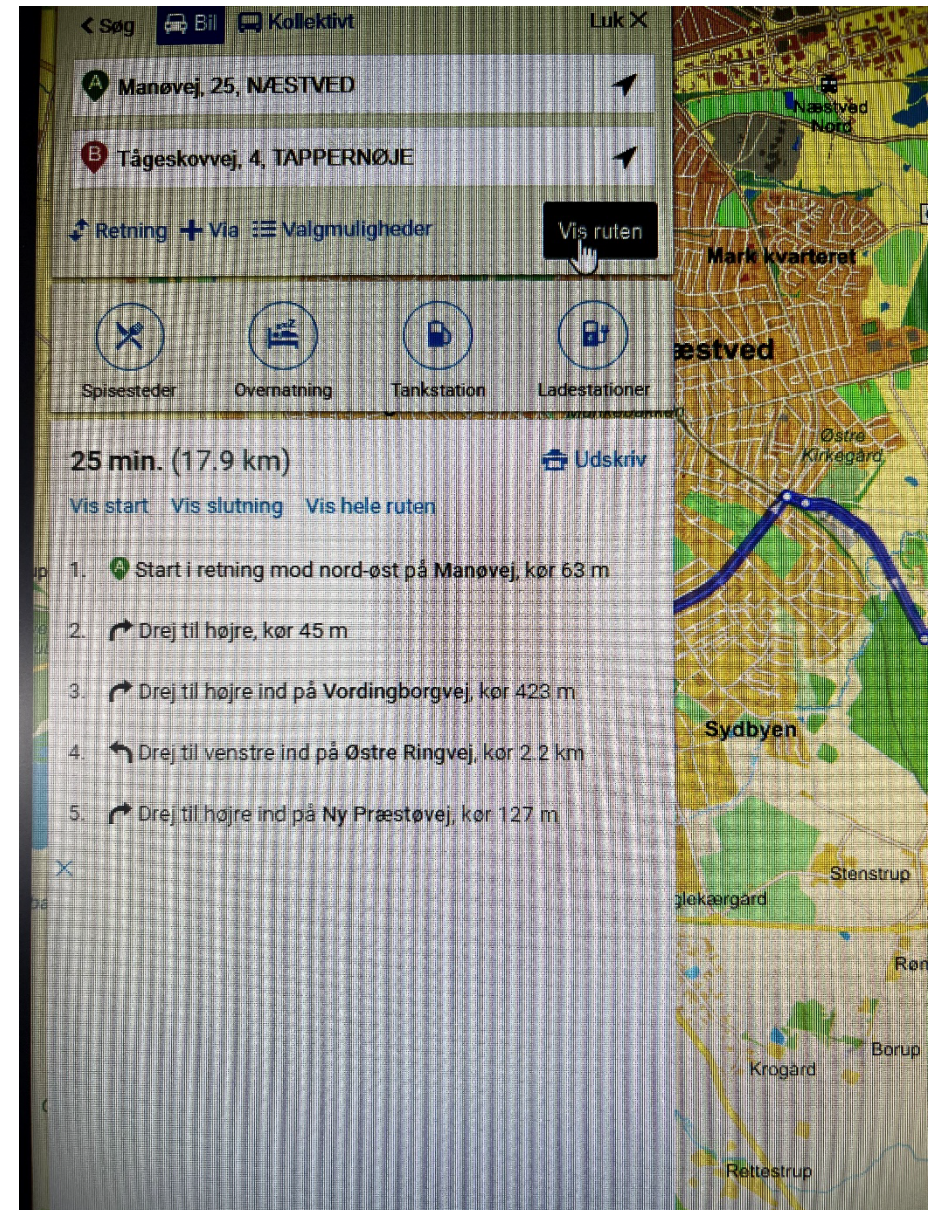
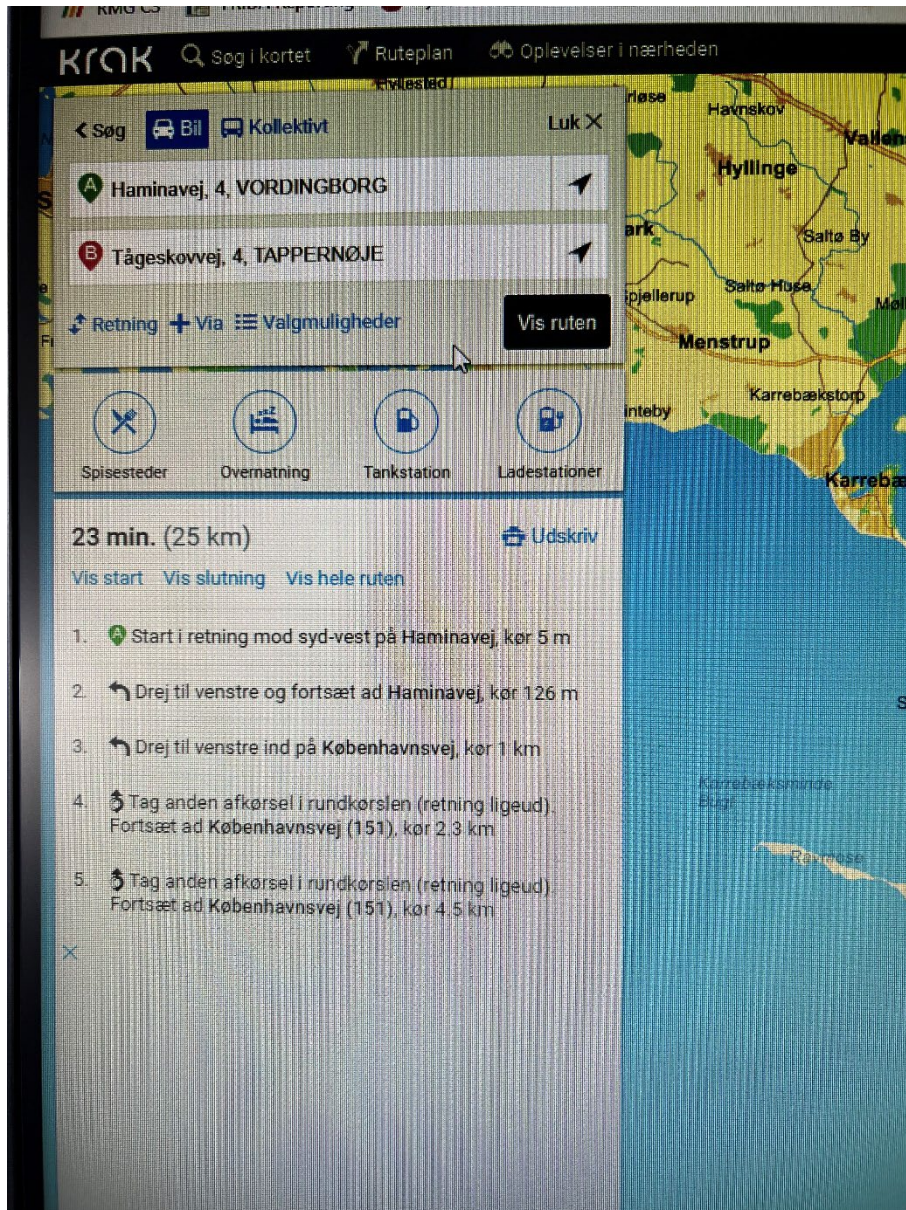
(PS sendes på 2 mail da filstørrelsen er for stor)

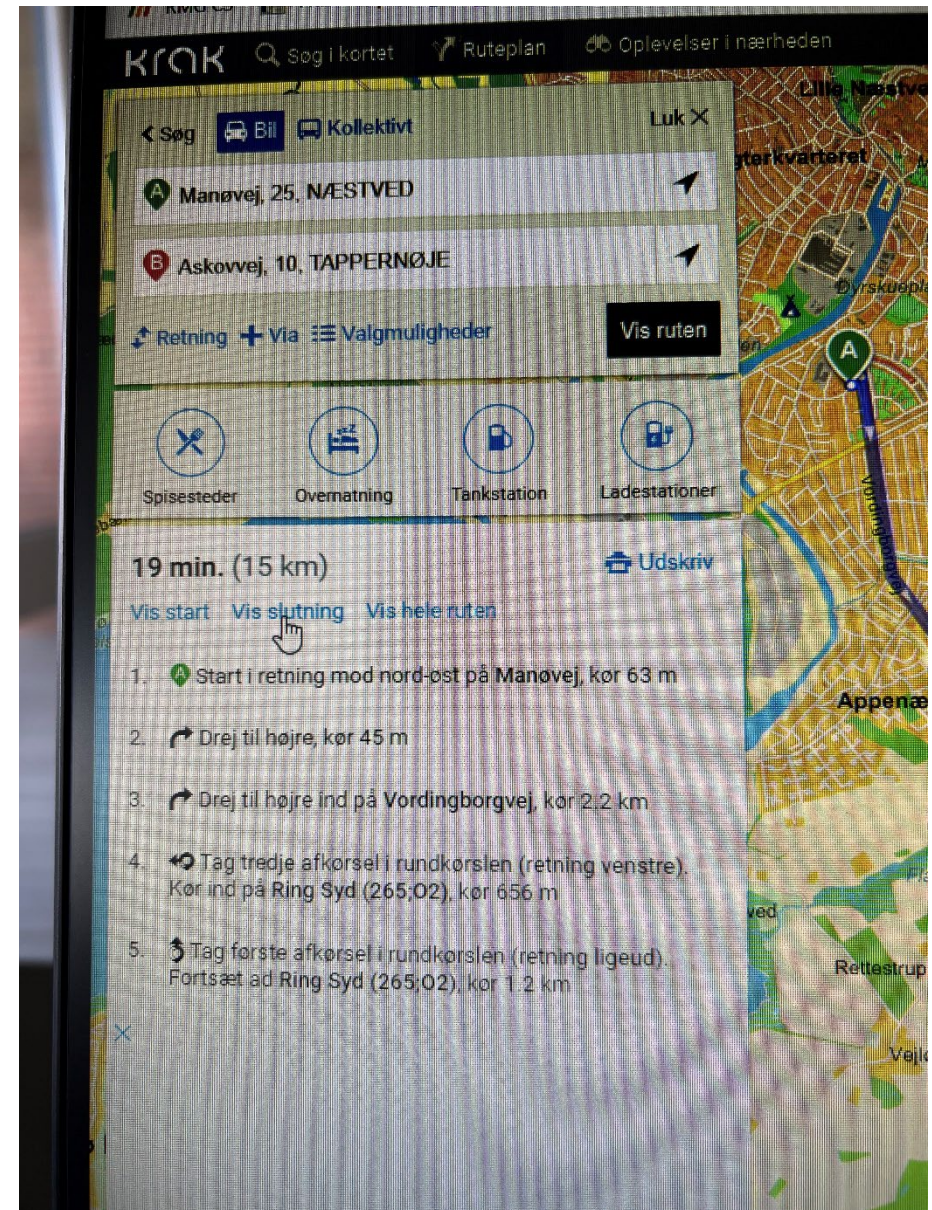
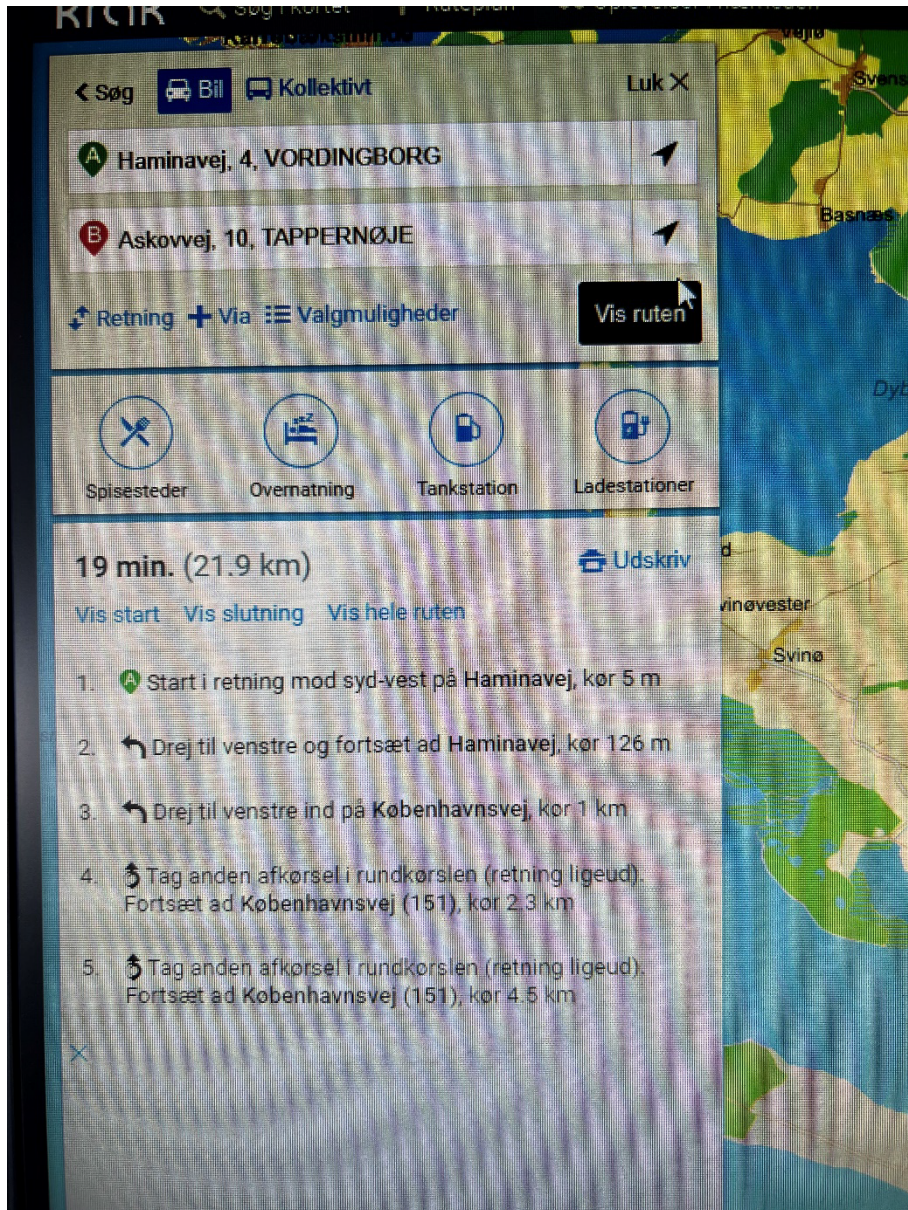
På vegne af indsatsleder gruppen i Vordingborg

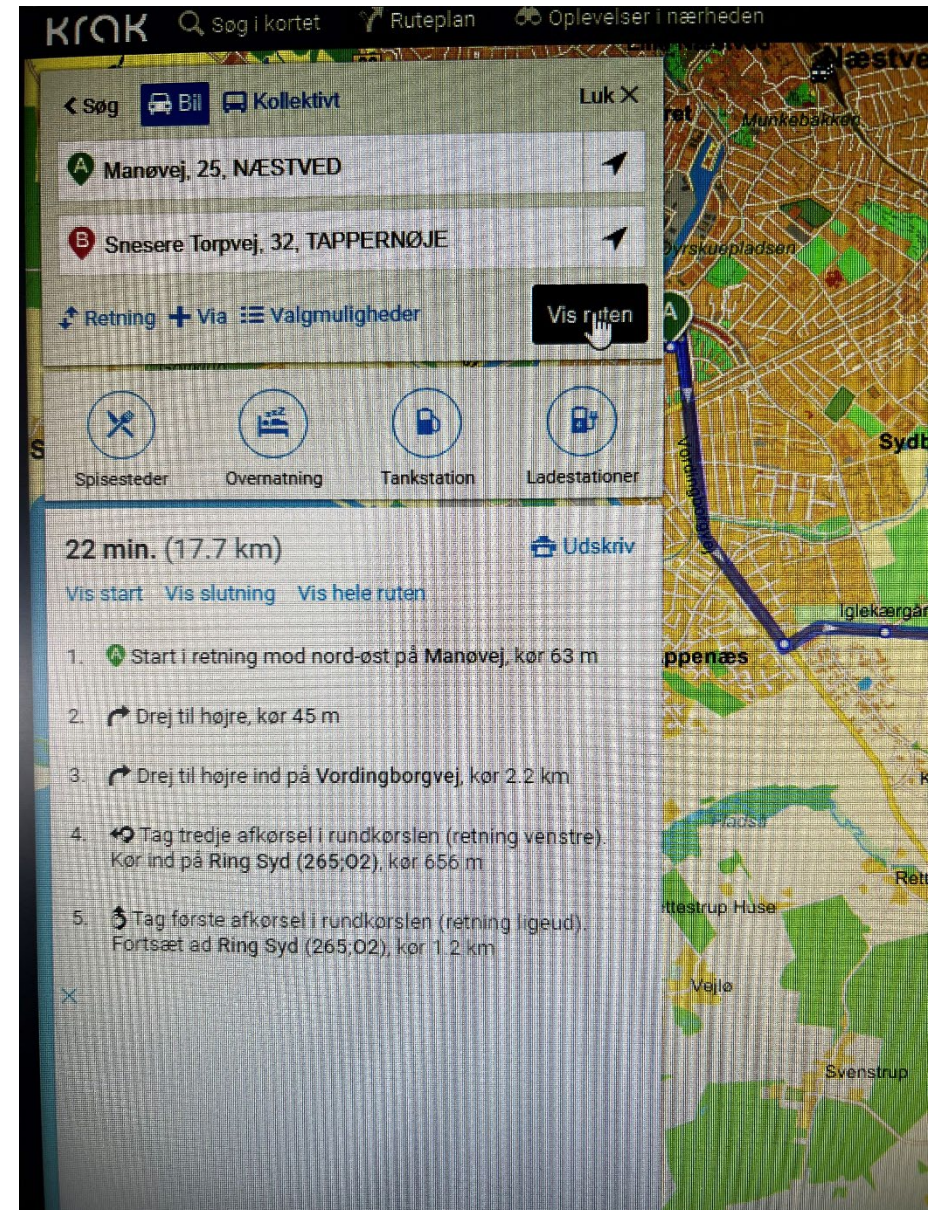
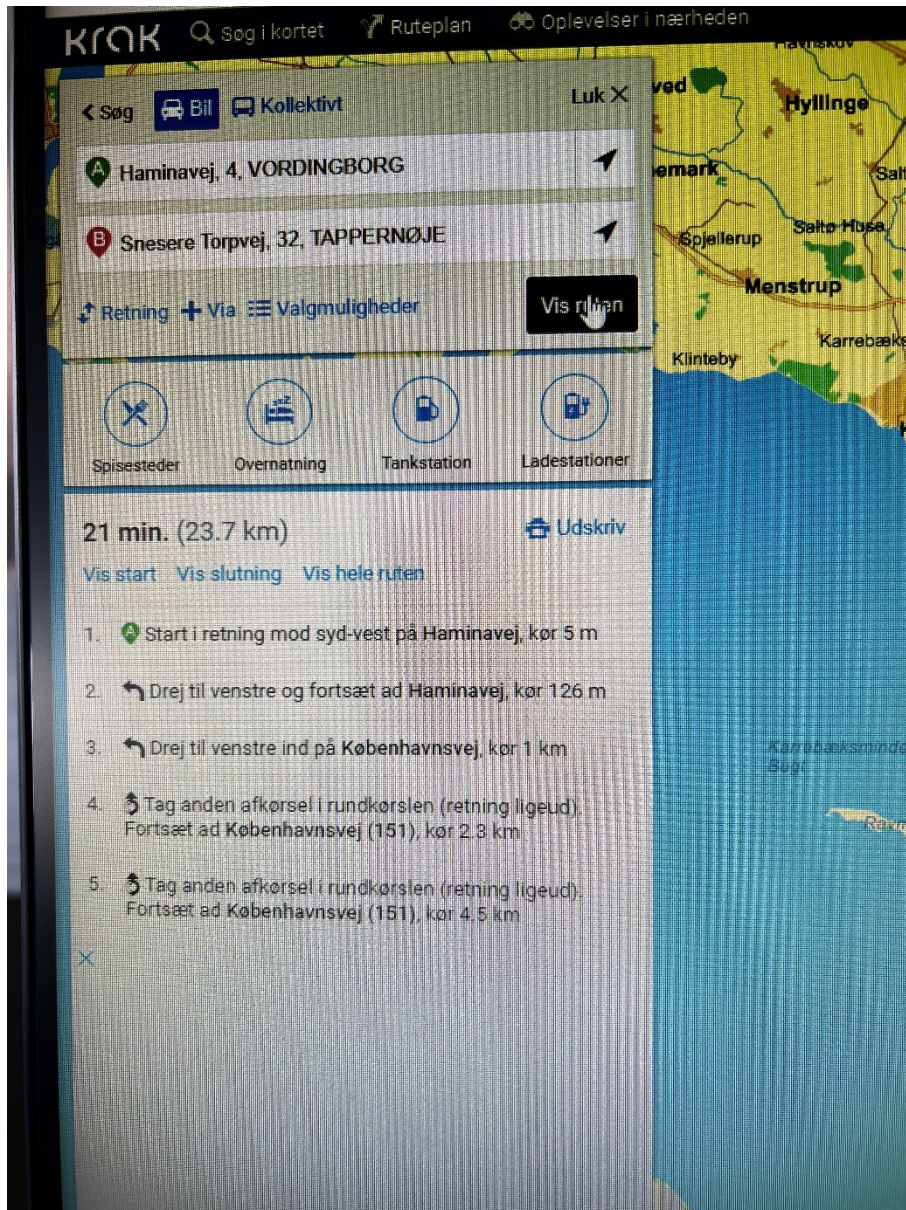
Anders Falslund

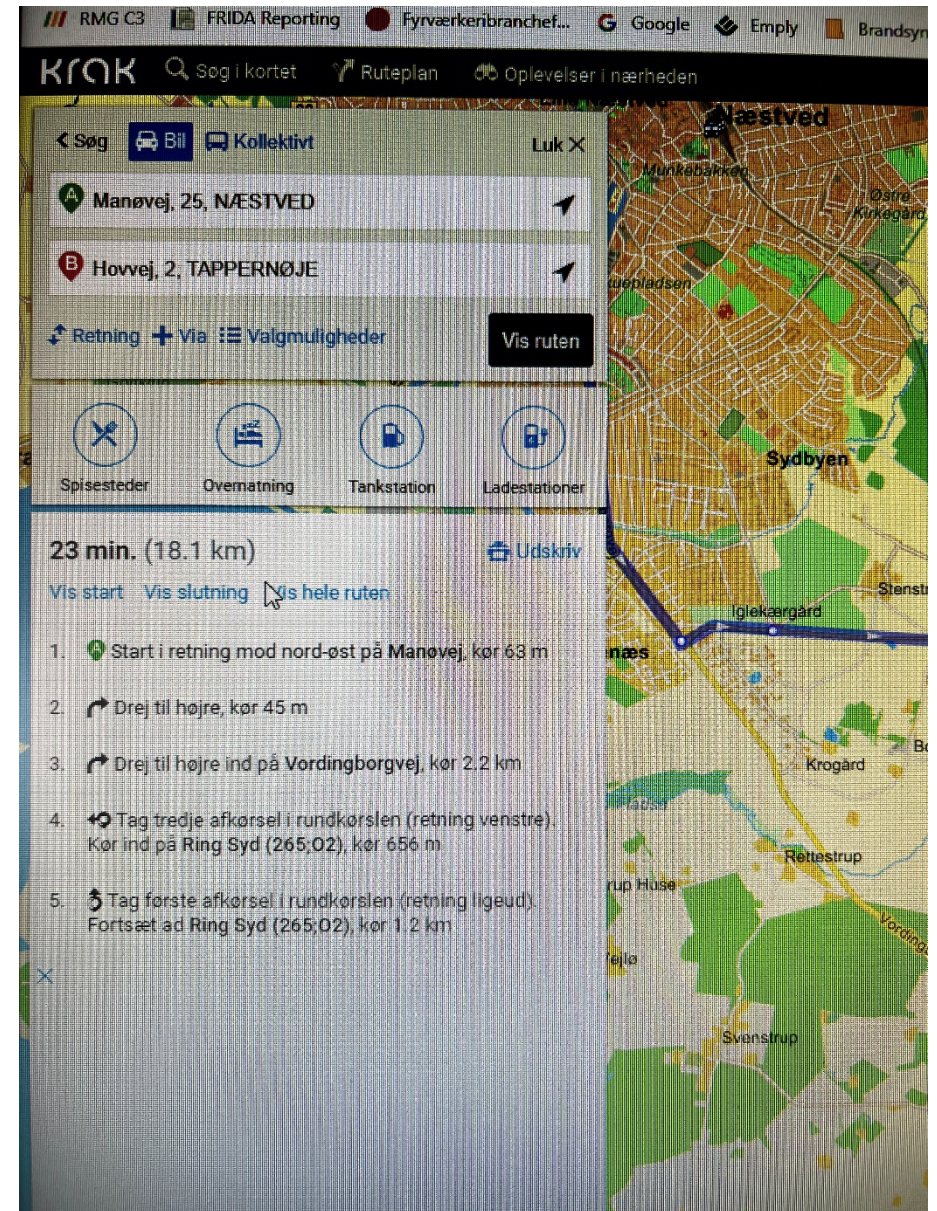
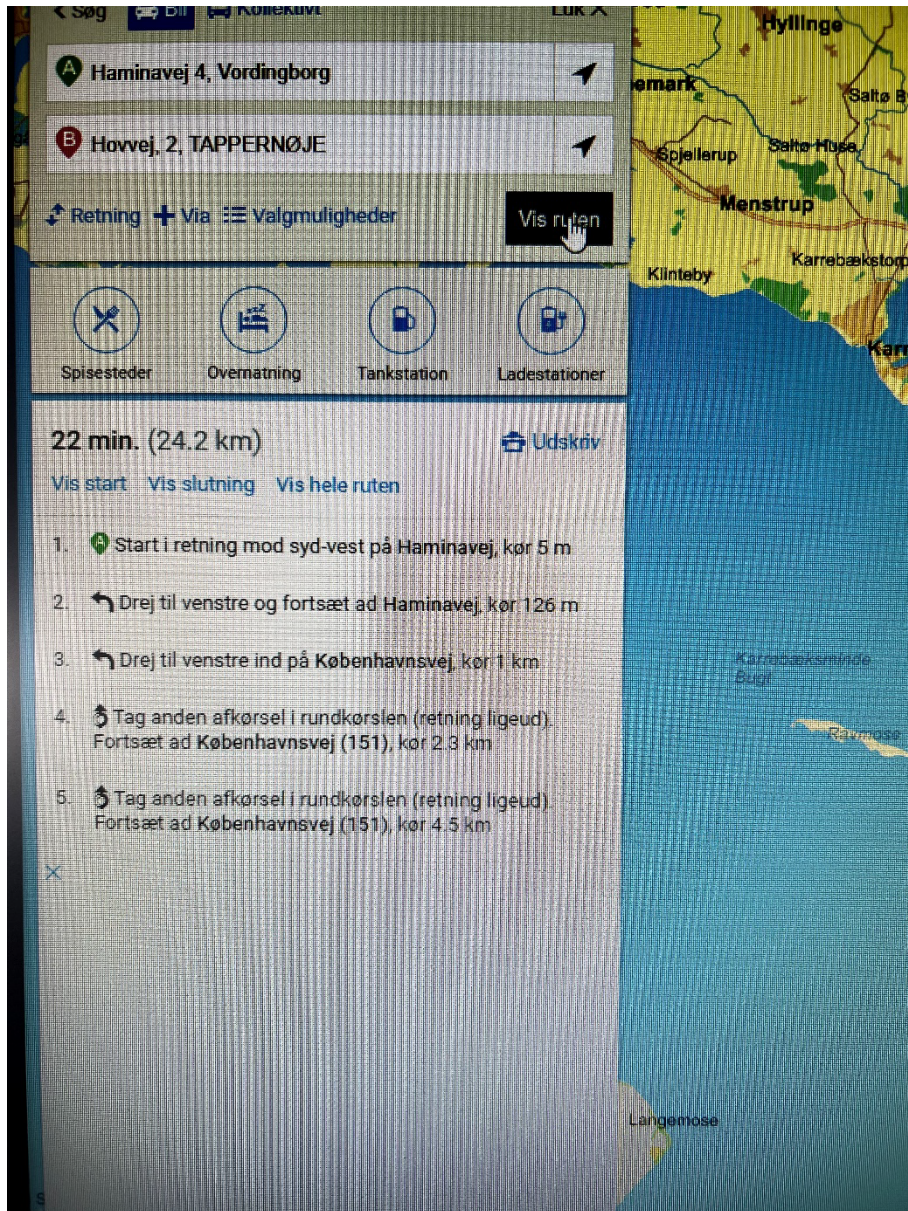
Knud Erik Døssing

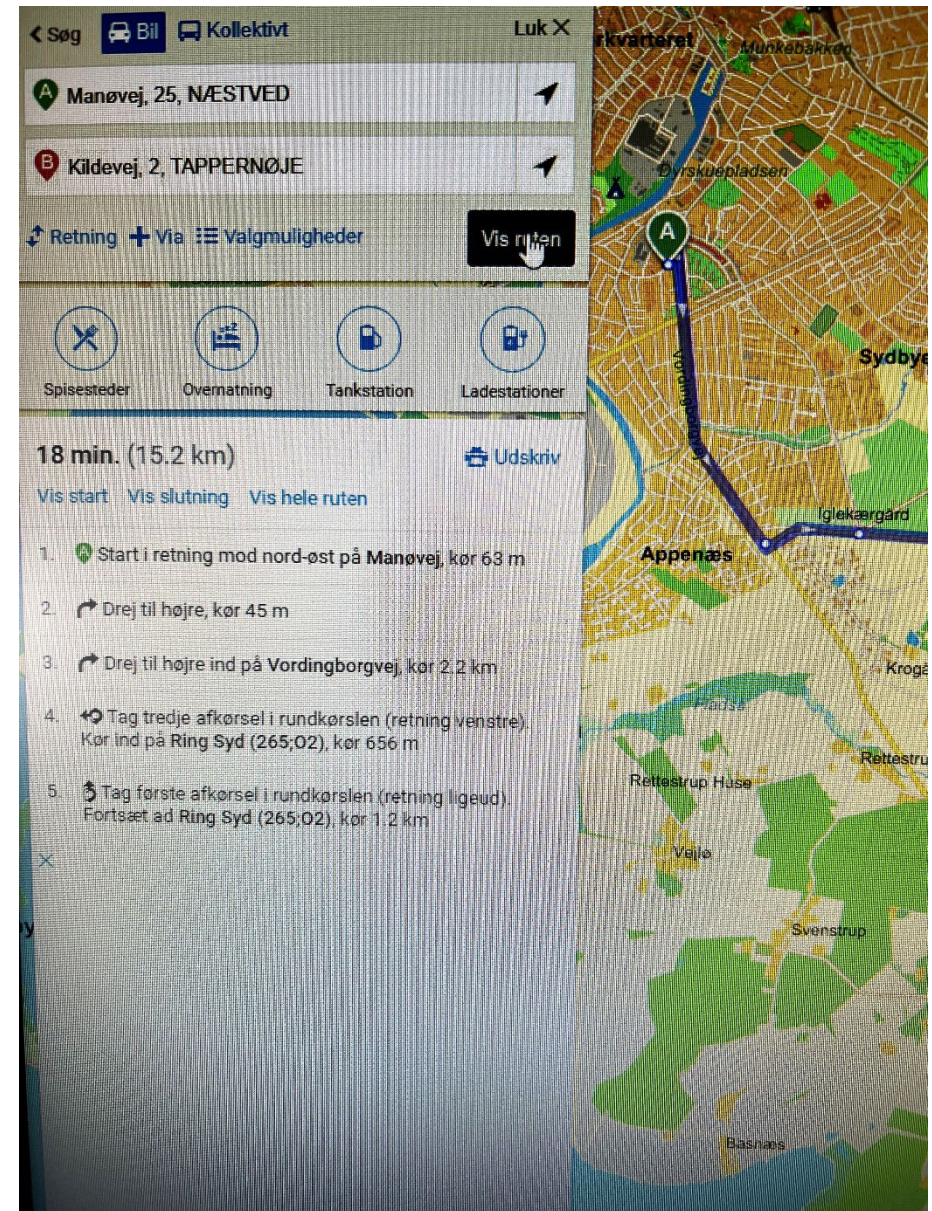
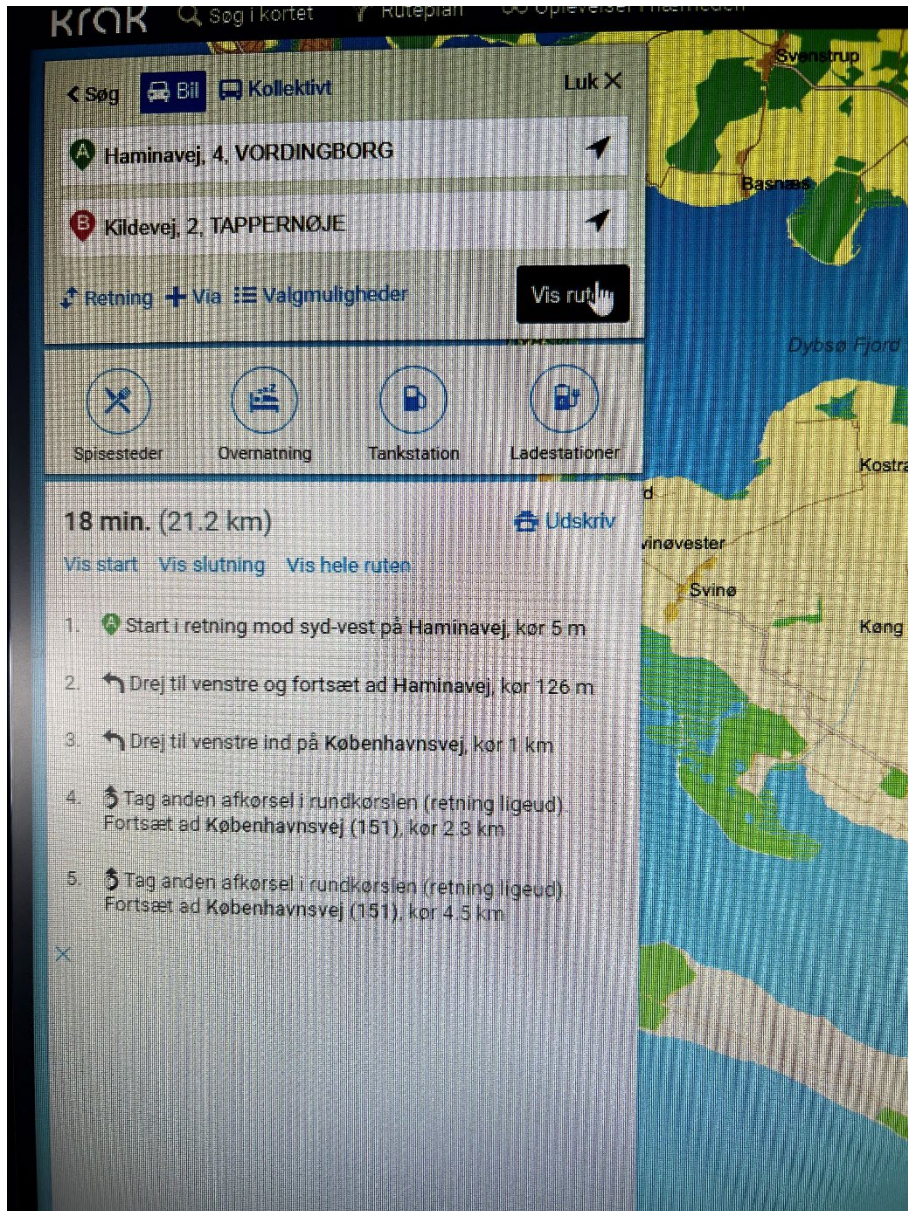
Jon Hansen

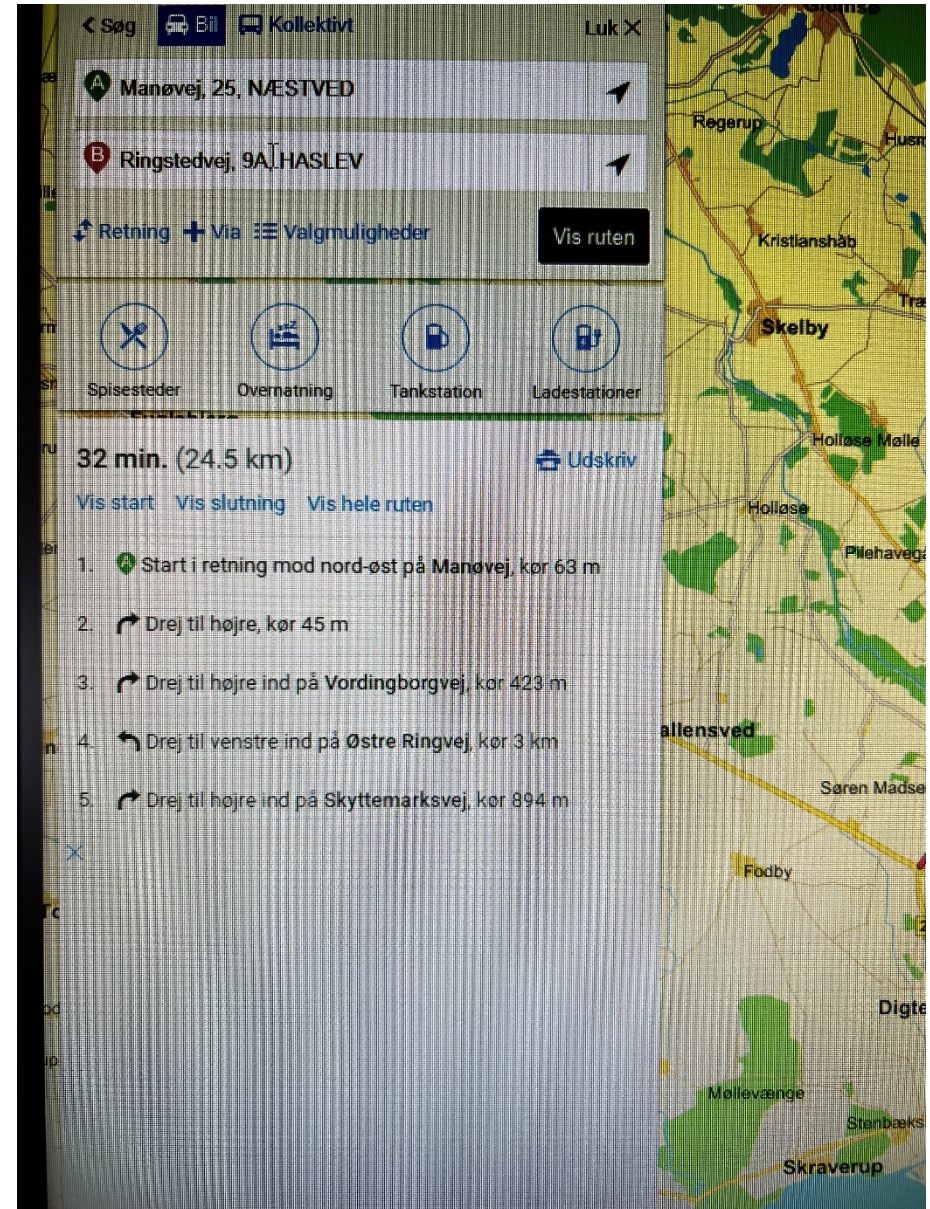
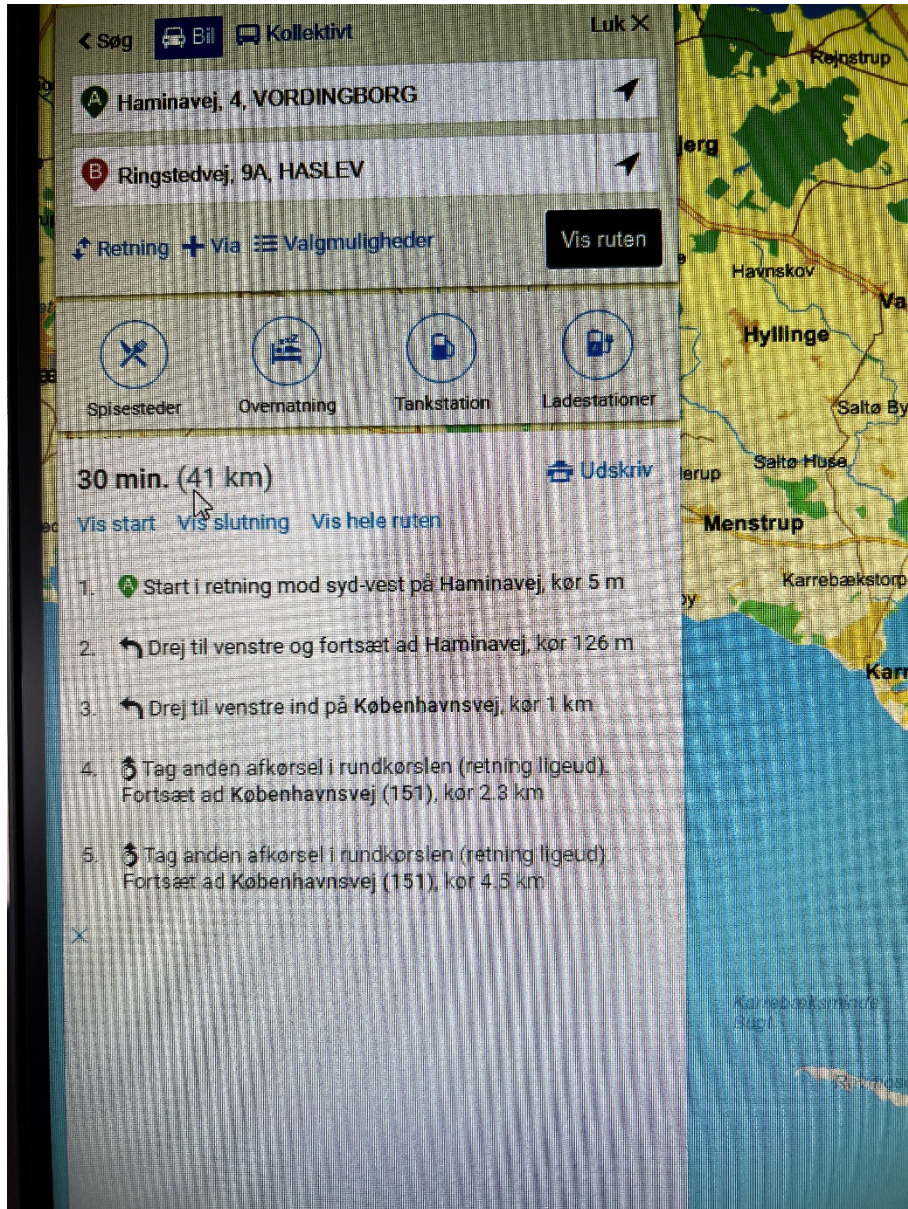


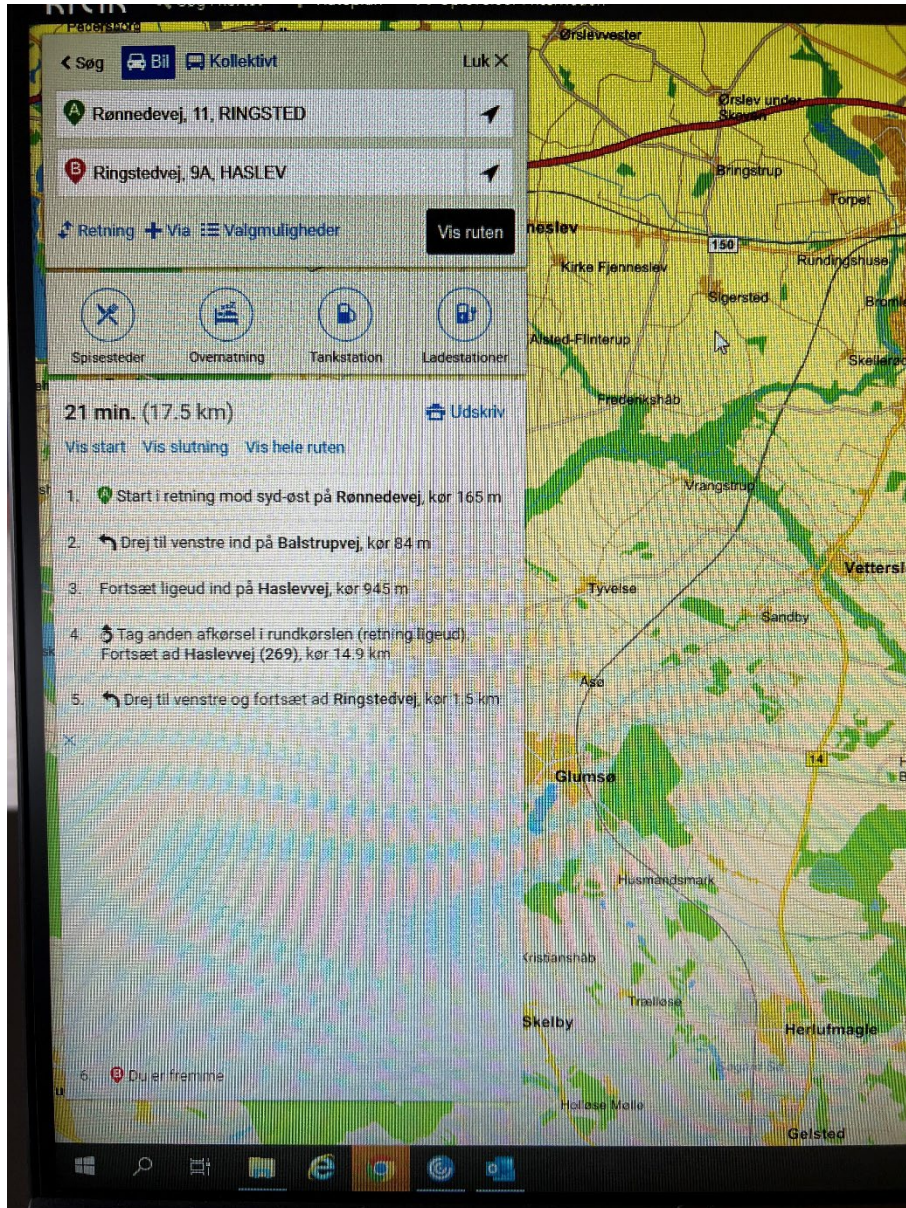












RMG C3 FRIDA Reporting Fyrværkerbranchef... Google Empty Brandsynskursus

KROK Søg i kortet Ruteplan Oplevelser i nærheden

< Søg **Bil** Kollektivt Luk X

A Haminavej, 4, VORDINGBORG

B Køgevej, 19, KARISE

Retning + Via Valgmuligheder **Vis ruten**

Spisesteder Overnatning Tankstation Ladestationer

38 min. (46.1 km) Udskriv

Vis start Vis slutning Vis hele ruten

1. Start i retning mod syd-vest på Haminavej, kør 5 m
2. Drej til venstre og fortsæt ad Haminavej, kør 126 m
3. Drej til venstre ind på Københavnsvej, kør 1 km
4. Tag anden afkørsel i rundkørslen (retning ligeud). Fortsæt ad Københavnsvej (151), kør 2.3 km
5. Tag anden afkørsel i rundkørslen (retning ligeud). Fortsæt ad Københavnsvej (151), kør 4.5 km

KROK Søg i kortet Ruteplan Oplevelser i nærheden

< Søg **Bil** Kollektivt Luk X

A Manøvej, 25, NÆSTVED

B Køgevej, 19, KARISE

Retning + Via Valgmuligheder **Vis ruten**

Spisesteder Overnatning Tankstation Ladestationer

40 min. (35.5 km) Udskriv

Vis start Vis slutning Vis hele ruten

1. Start i retning mod nord-øst på Manøvej, kør 64 m
2. Drej til højre, kør 45 m
3. Drej til højre ind på Vordingborgvej, kør 423 m
4. Drej til venstre ind på Østre Ringvej, kør 3 km
5. Drej til højre ind på Skyttemarksvej, kør 894 m

